

COLLOQUE HANDICAP & FRATRIE

L'après-parent : quand les fratries
prennent le relais...

8 décembre 2023

9H-16H



Eléonore COTMAN & Elise PETIT

FratriHa, 10 ans déjà !

Introduction

Anne-Laure CHANEL

Claude DEBAR

Pause

Fondation Portray

Lunch

ASBL SAM

Pause

ASBL MADRAS

ASBL MADRAS

Conclusions



Monsieur le Ministre-Président

Rudi VERVOORT

● Introduction

● Anne-Laure CHANEL

● Claude DEBAR

● Pause

● Fondation Portray

● Lunch

● ASBL SAM

● Pause

● ASBL MADRAS

● ASBL MADRAS

● Conclusions

Introduction

Anne-Laure CHANEL

Claude DEBAR

Pause

Fondation Portray

Lunch

ASBL SAM

Pause

ASBL MADRAS

ASBL MADRAS

Conclusions

Anne-Laure CHANEL

Réalisatrice radio et auteure de « Sœur sans bruit : grandir avec un frère différent »






Anne-Laure Chanel

sœur sans bruit

grandir avec un frère différent

récit  la brune

"Anne-Laure Chanel a grandi auprès d'un frère polyhandicapé.

Entre colère, amour et culpabilité, elle brise un tabou en racontant la difficulté à se faire une place dans sa famille".

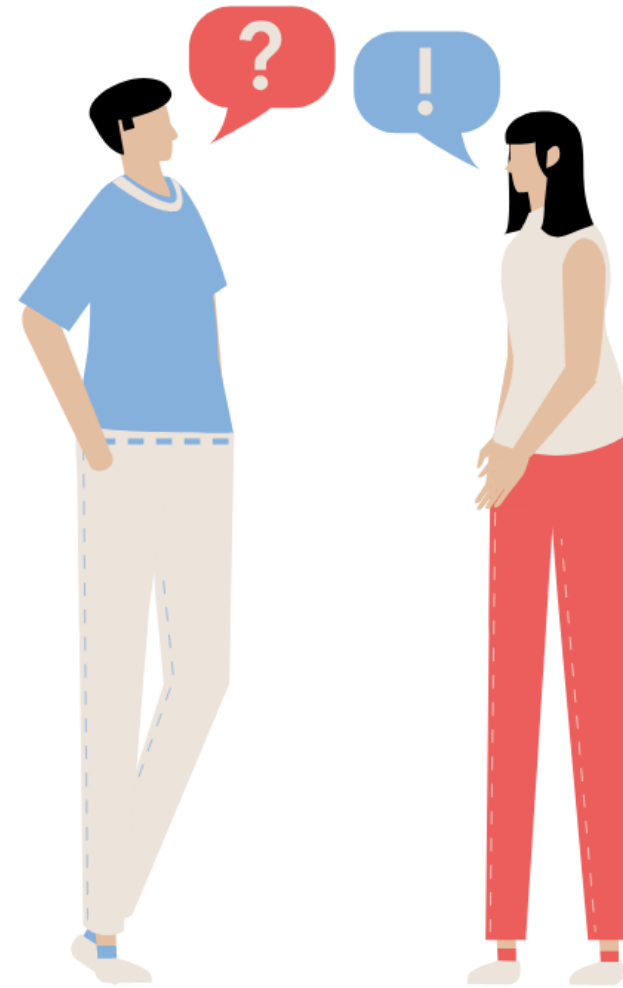
ELLE

Manou Farine

ELLE

<https://vimeo.com/505243022>

Questions ? Réponses !



Introduction

Anne-Laure CHANEL

Claude DEBAR

Pause

Fondation Portray

Lunch

ASBL SAM

Pause

ASBL MADRAS

ASBL MADRAS

Conclusions

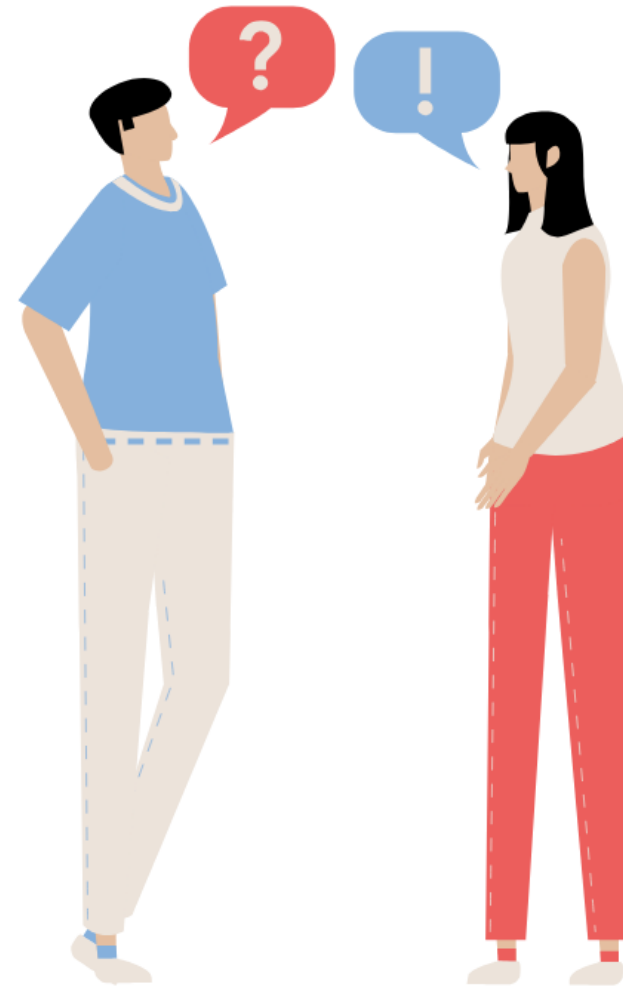
Claude DEBAR, comédien

« Après ma mort, c'est toi qui t'en occuperas... »





Questions ? Réponses !



Pause



Merci à CapEvent
Service Traiteur et Handicap

Introduction

Anne-Laure CHANEL

Claude DEBAR

Pause

Fondation Portray

Lunch

ASBL SAM

Pause

ASBL MADRAS

ASBL MADRAS

Conclusions

- Introduction
- Anne-Laure CHANEL
- Claude DEBAR
- Pause
- **Fondation Portray**
- Lunch
- ASBL SAM
- Pause
- ASBL MADRAS
- ASBL MADRAS
- Conclusions

Marie-Luce VERBIST, Directrice de la Fondation Portray

Le rôle de la fratrie dans l'après-parent



Handicap – Après-parent – Prévoyance – Solidarité

Que va-t-il
devenir
après mon
décès ?



Par qui et comment
susciter une bonne
qualité de vie ?
Lorsque je ne serai plus
là ?

Comment
financer un avenir
de qualité ?

Service 'Après-parent' crée par  inclusion asbl

Fondation Portray

Fondation d'Utilité Publique

Handicap – Après-parent – Prévoyance – Solidarité

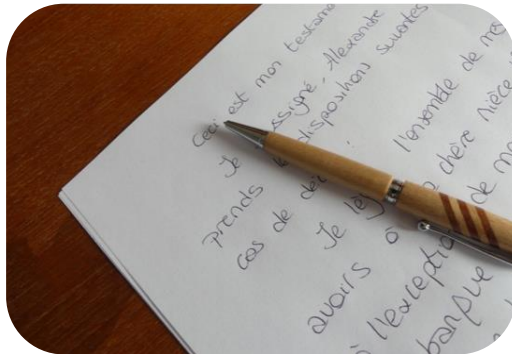
Conseils et
Informations

Prévoyance
Fonds Nominatifs

Solidarité
Fonds Projets

Activités

Conseils et Informations



Successions



Administration
judiciaire



Après parents



'le jour où je n'y
serai plus'

Activités

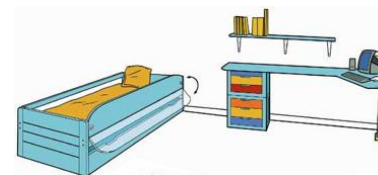
Conseils et Informations

Prévoyance
Fonds Nominatifs



FONDS NOMINATIFS
DE LA FONDATION PORTRAY

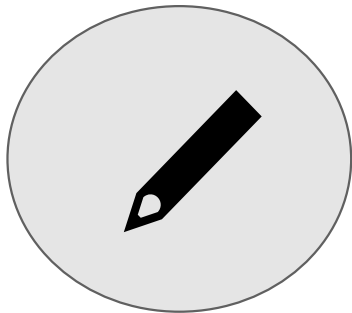
Finances au service de la qualité de vie



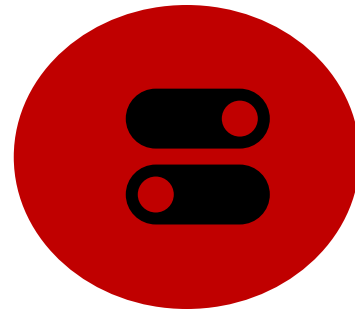
Les fonds nominatifs



FONDS NOMINATIFS
DE LA FONDATION PORTRAY



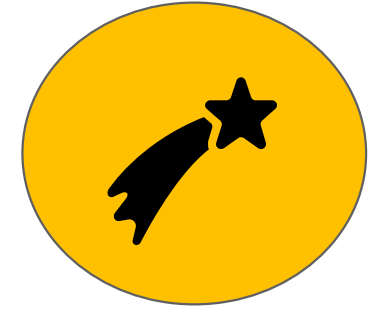
Une
convention
Sur-mesure



Décider
Quand ?
Quoi ?
Qui ?



Alimenter
le Fonds Nominatif
Pour préparer l'avenir



Susciter
une vie de qualité
Pendant
toute sa vie

Activités

Conseils et
Informations

Solidarité
Fonds Projets

Prévoyance
Fonds Nominatifs



Habitats Inclusifs
Solidaires



Fonds Autisme

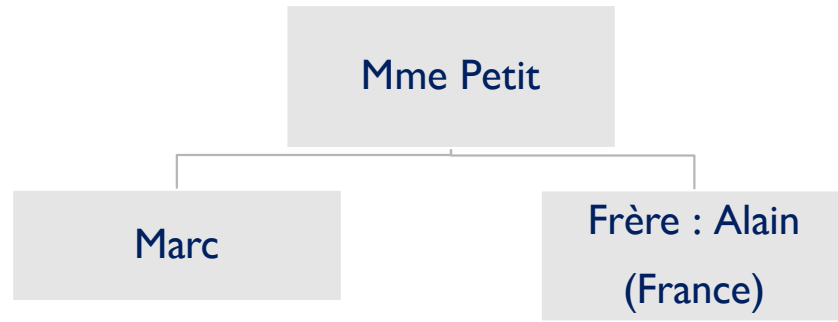


Fonds Etincelles

PREPARER L'APRES-PARENT



2 exemples

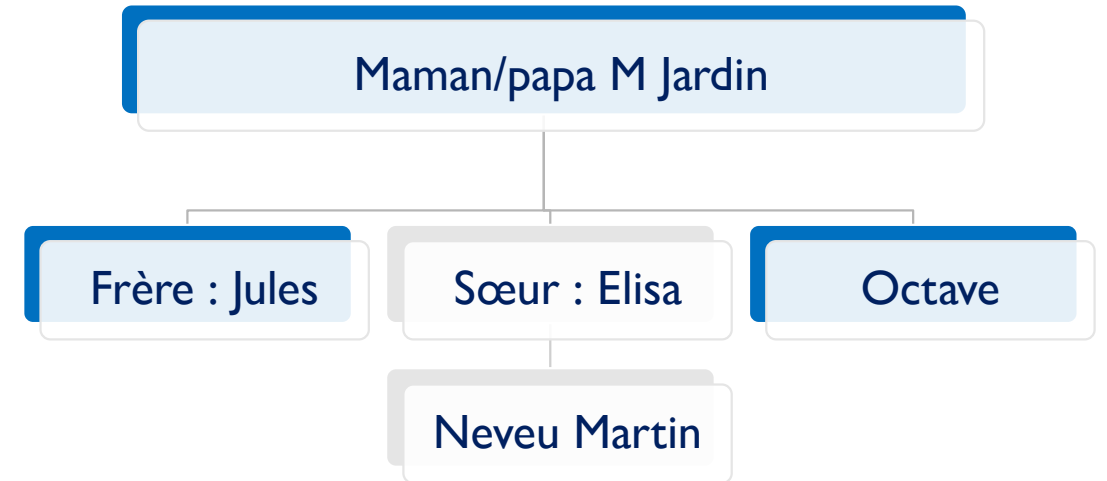


Protection judiciaire ?

Succession

Préparation de l'avenir de Marc

Après le décès de la maman ou plus tôt à sa demande
implication d'Alain



Réflexion pour lieu de vie & activités

Rôle de la fratrie

Préparation du futur (40 ans)

Après-parent = ?

Dès aujourd'hui

mon rôle et qui va faire .. À ma place ?

Capacité juridique

lieu de vie

rentrées financières

Décisions

Besoins de base
nourriture –
soins de base -
logement

Soins de santé

Achats
récurrents

Création/soutien
du réseau

Et aussi

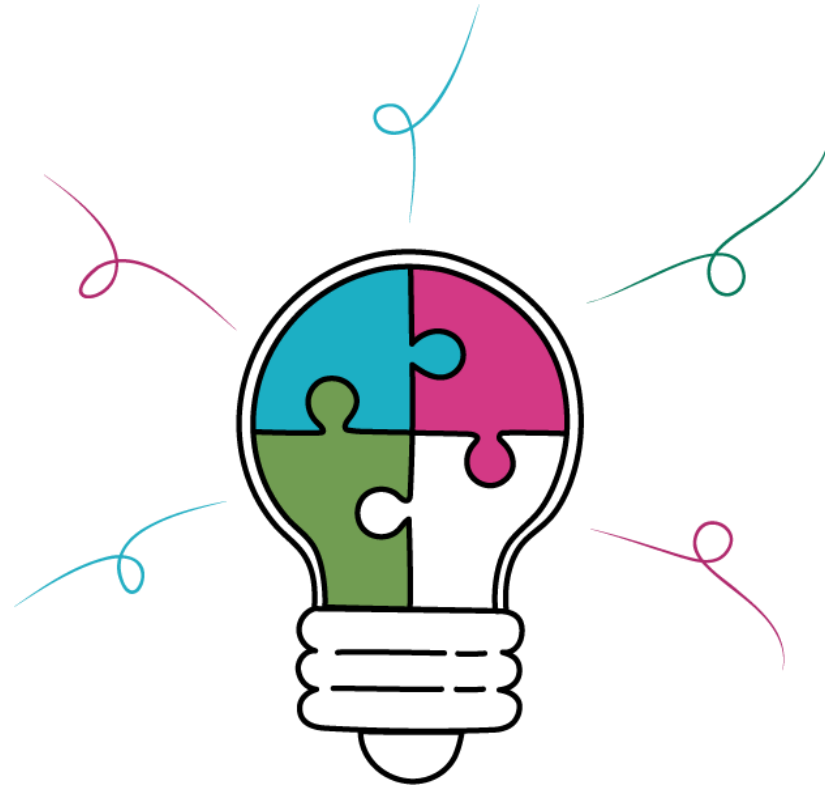
argent de poche

Les '+'

testament

Successions

Un casse tête ?
Ou
Une opportunité ?



Une place pour les fratries dans l'après-parent ?

- Y a-t-il une place ?
- Qui dans la fratrie ?



Quand?



Les fratries - quel rôle ?



Quel rôle ?

Dès aujourd'hui

Rôle du parent et qui va faire .. À sa place ?

Capacité juridique

lieu de vie

retrées financières

Décisions

Besoins de base nourriture – soins de base - logement

Soins de santé

Achats récurrents

Création/soutien du réseau

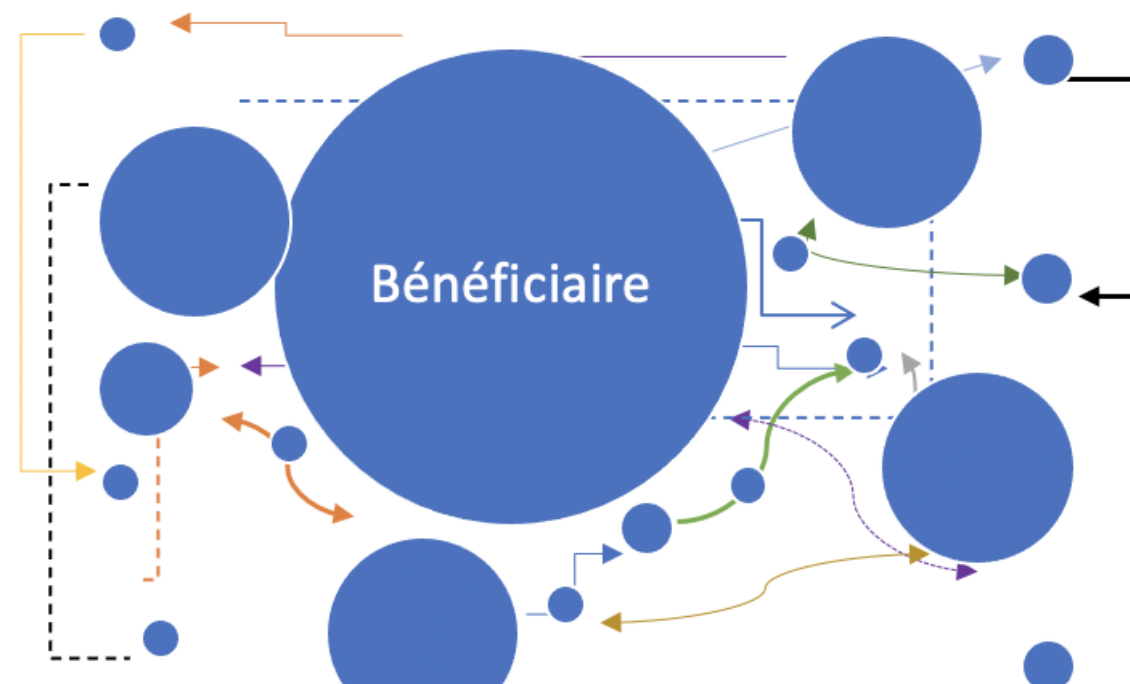
Et aussi

argent de poche

Les '+'

Et le jour où moi, je ne serai plus là ?

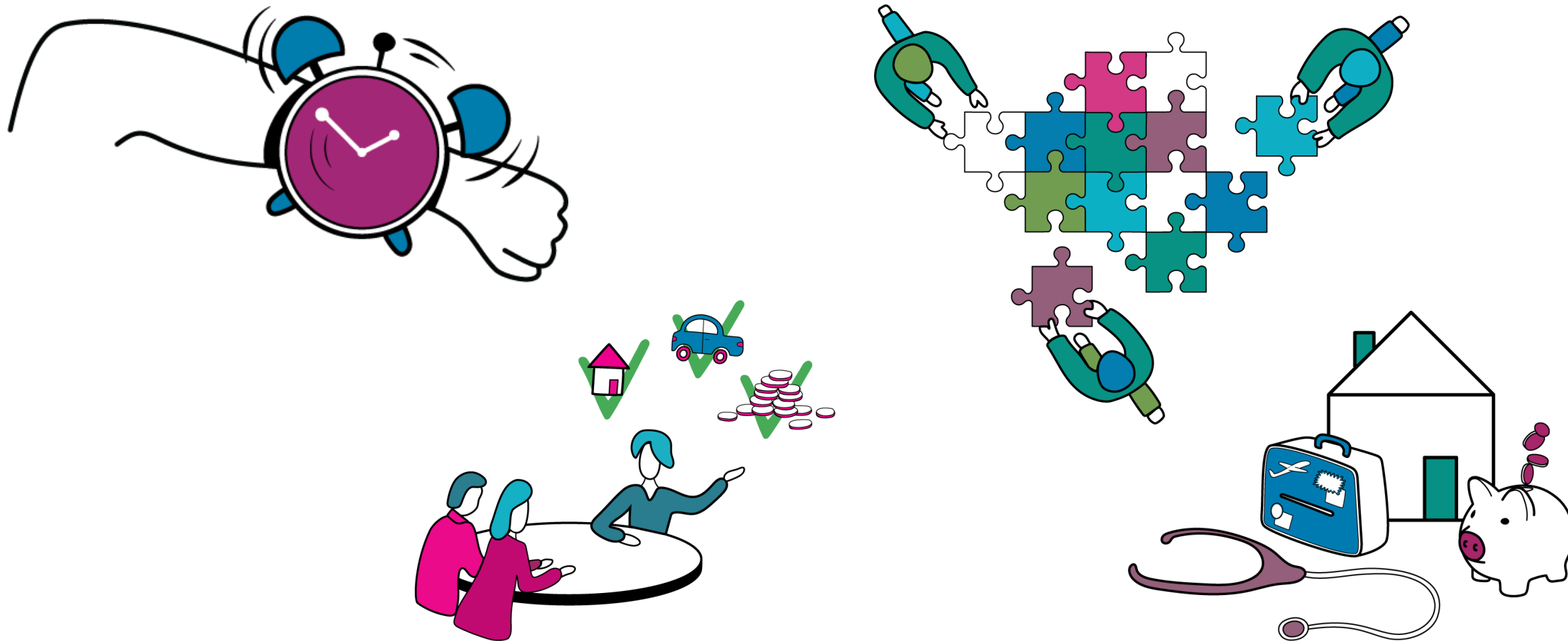
Ça se prépare - Anticiper



Représentation d'un réseau familial, amical et professionnel riche et varié, construit au fur et à mesure

@Fond° Portray

Mémo

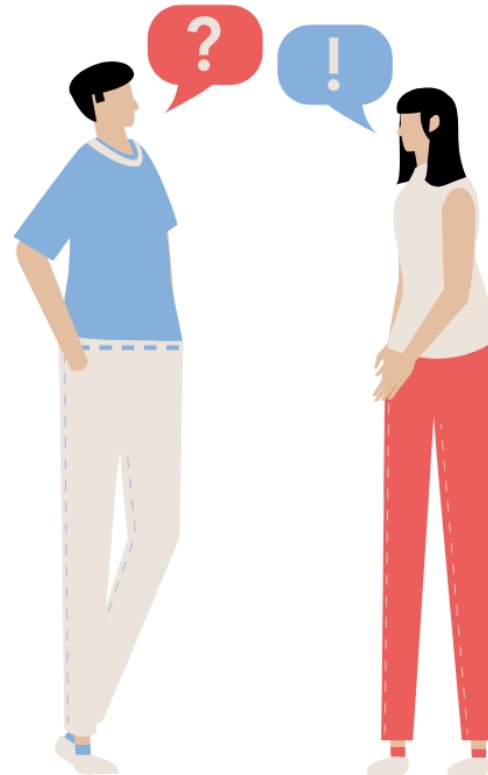


Des questions ?



Fondation d'Utilité Publique

Handicap - Après-parent - Prévoyance - Solidarité

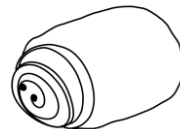


Marie-Luce VERBIST
Directrice
mlve@fondation-portray.be
0475/77.59.60

Pause lunch



- Introduction
- Anne-Laure CHANEL
- Claude DEBAR
- Pause
- Fondation Portray
- **Lunch**
- ASBL SAM
- ASBL MADRAS
- Pause
- ASBL MADRAS
- Conclusions



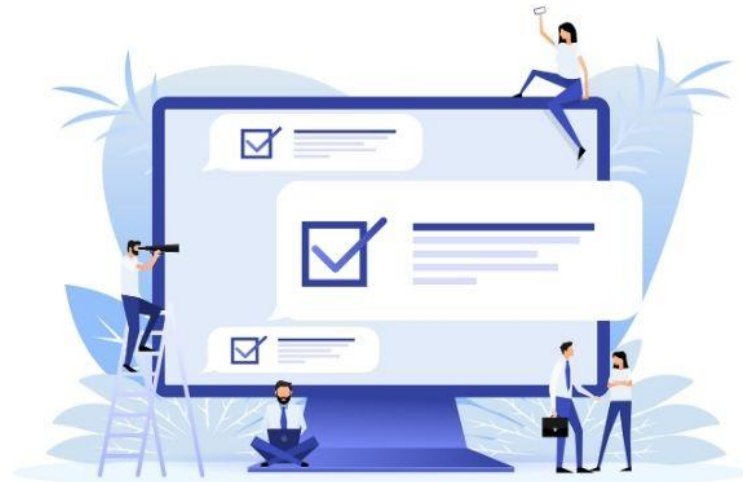
Merci à CapEvent
Service Traiteur et Handicap
& à Farilu
Boulangerie artisanale inclusive



Pendant la pause...

Des formations sur les dangers du numérique à destination des personnes en situation de handicap mental et de leurs proches ?

AIDEZ-NOUS À DÉVELOPPER LE PROJET NUMÉRICAP EN REMPLISSANT CETTE ENQUÊTE !



Les enjeux du projet SAM

PRÉVENIR L'ÉPUISEMENT DES SAM

Les 4 Piliers



Communiquer



**Faciliter la
compréhension de
l'information**



**Faciliter la
circulation de
l'information (**



**Faciliter la
création de
liens**

ALEXANDRINE

... ..

... ..

... ..



La réponse dans notre nouveau logo !



Concrètement...

-  Moteur de recherche dédié www.reseau-sam.be
-  Permanence téléphonique 7/7 : **02 474 02 44**
-  Permanence juridique du jeudi : **02 474 02 44**
-  Vidéos explicatives ... **« SAM tracasse » / « SAM infome »**
-  Événements dédiés à l'information
Journées autonomies / SAM Café / Speedmeeting

5 videos thématiques sur le sujet “SAM Tracasse : L’avenie ?! Préparons-le”

L'administrateur de biens/de la personne (Chap 1)

<https://www.youtube.com/watch?v=L6OtkukzW5k>

L'administrateur de biens/de la personne (Chap 2)

<https://www.youtube.com/watch?v=i4w-Ljidn08>

L'après-Parent : Par où commencer ?

<https://www.youtube.com/watch?v=kvxQESXQagM>

L'après-Parent : Dispositifs juridiques pour l'encadrer

<https://www.youtube.com/watch?v=bq6YAi6pRZ4>

Les successions incluant une personne fragilisée

<https://www.youtube.com/watch?v=kvxQESXQagM>



"SAM Tracasso"

FRATRIE

Challenge 2022

Extraits de la série :
L'après parents

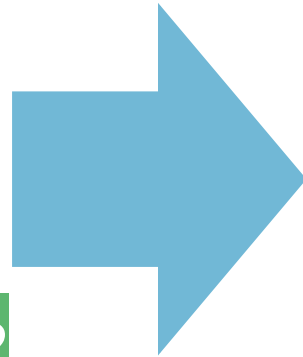
Envie d'en savoir plus ?

Envie de nous rejoindre dans cette belle aventure !

Proposition de bénévolat ?

Demande de stage ?

Demande d'information ?



info@reseau-sam.be

Recevoir la newsletter et les dates des événements SAM

MERCI POUR VOTRE ATTENTION

Proposition de collaboration / co-création
/partenariat ?

A très vite !!

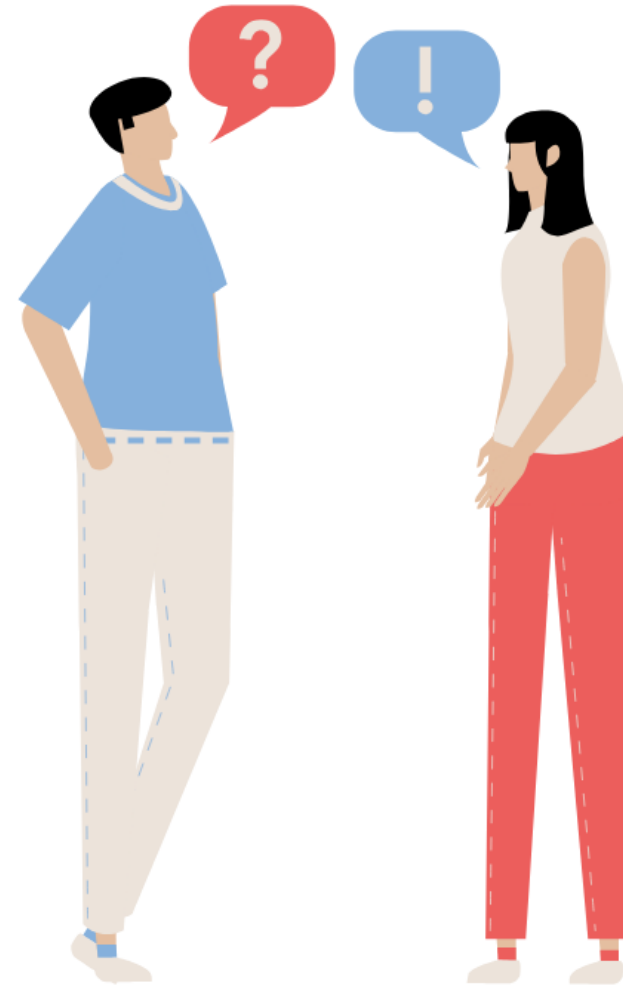


Marine

0493 78 18 76

marine.salou@reseau-sam.be

Questions ? Réponses !



Pause



Merci à CapEvent
Service Traiteur et Handicap

Introduction

Anne-Laure CHANEL

Claude DEBAR

Pause

Fondation Portray

Lunch

ASBL SAM

Pause

ASBL MADRAS

ASBL MADRAS

Conclusions

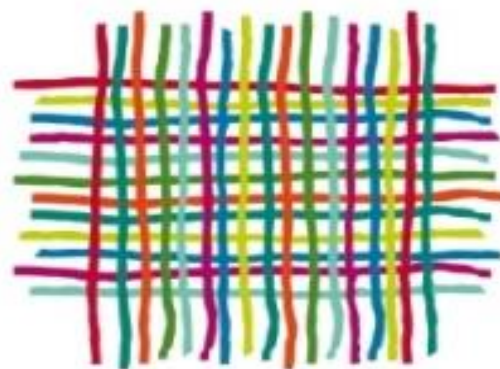
- Introduction
- Anne-Laure CHANEL
- Claude DEBAR
- Pause
- Fondation Portray
- Lunch
- ASBL SAM
- Pause
- **ASBL MADRAS**
- ASBL MADRAS
- Conclusions

ASBL MADRAS

Service d'accompagnement sur l'après-parent

vers un avenir de qualité

Ensemble



MADRAS
asbl Bruxelles

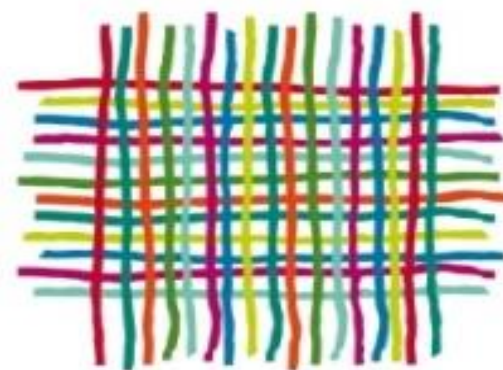
- Introduction
- Anne-Laure CHANEL
- Claude DEBAR
- Pause
- Fondation Portray
- Lunch
- ASBL SAM
- Pause
- **ASBL MADRAS**
- ASBL MADRAS
- Conclusions

Bernadette NZITONDA

Quelle importance de collaborer avec les fratries pour un meilleur après-parent ?

vers un avenir de qualité

Ensemble



MADRAS
asbl Bruxelles

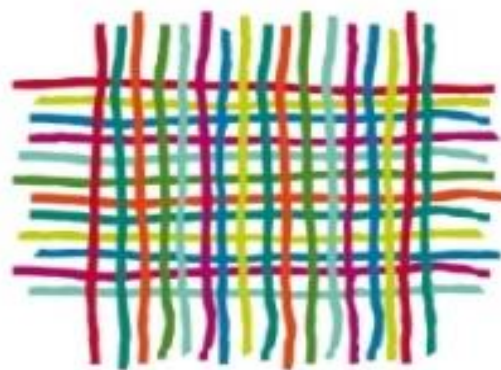
- Introduction
- Anne-Laure CHANEL
- Claude DEBAR
- Pause
- Fondation Portray
- Lunch
- ASBL SAM
- Pause
- ASBL MADRAS
- **ASBL MADRAS**
- Conclusions

Jean-Carlo SCUTARI

Témoignage

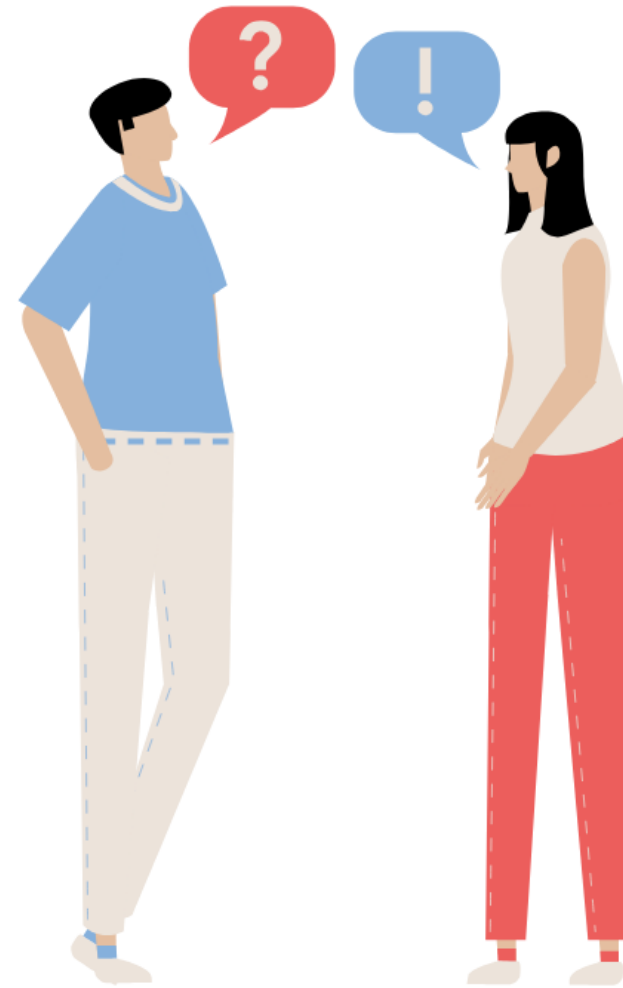
vers un avenir de qualité

Ensemble



MADRAS
asbl Bruxelles

Questions ? Réponses !



Conclusions

Introduction

Anne-Laure CHANEL

Claude DEBAR

Pause

Fondation Portray

Lunch

ASBL SAM

Pause

ASBL MADRAS

ASBL MADRAS

Conclusions





**Merci à tous
& à toutes !**



**Boulevard de Smet de Naeyer 578
1020 Laeken**



0498/48.32.48



FratriHa



fratriha@fratriha.com